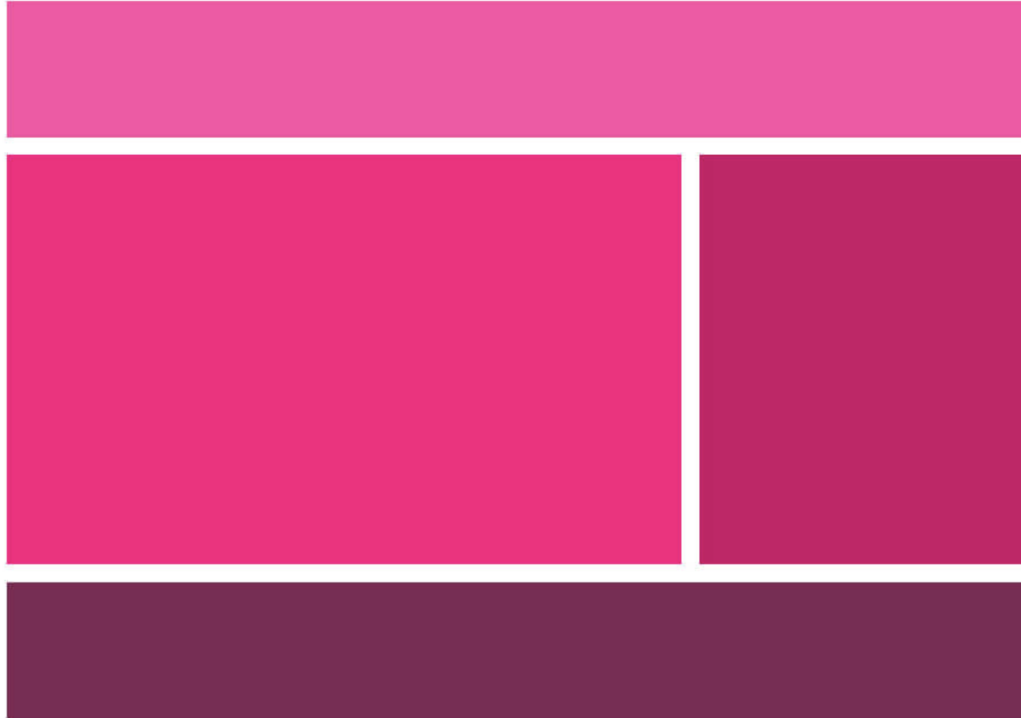
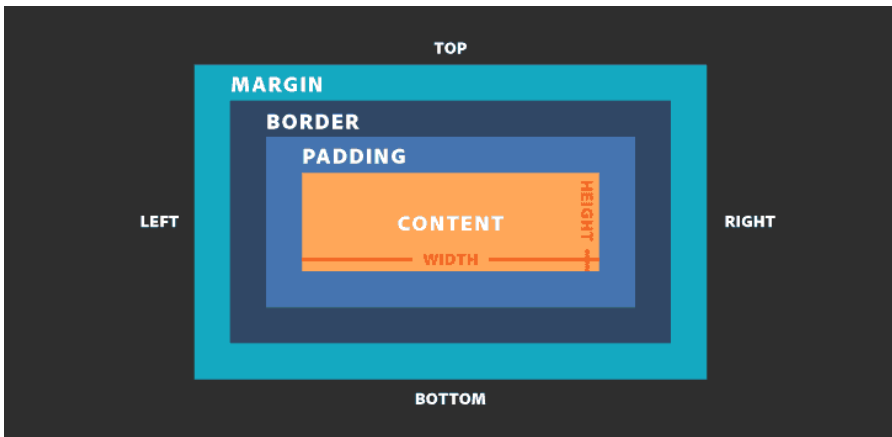


# CSS BASICS - Box Layout Context



# Box Model



```
header {
```

```
  /* BOX-SIZING */
```

```
  box-sizing: content-box;
```

```
  box-sizing: border-box;
```

**Ist default value**

width legt breite des contents fest

```
  /* CONTENT */
```

```
  width: 200px;
```

```
  height: 100px;
```

**Oft ist dieser value vorteilhaft**

width ist breite von (content + padding + border)

```
  /* PADDING */
```

```
  padding-top: 10px;
```

```
  padding-left: 10px;
```

```
  padding-bottom: 10px;
```

```
  padding-right: 10px;
```

```
  padding: 10px 20px;
```

/\* top/bottom, left/right \*/

```
  padding: 10px;
```

/\* all sides \*/

```
  /* BORDER */
```

```
  border: 1px solid black; /* all sides */
```

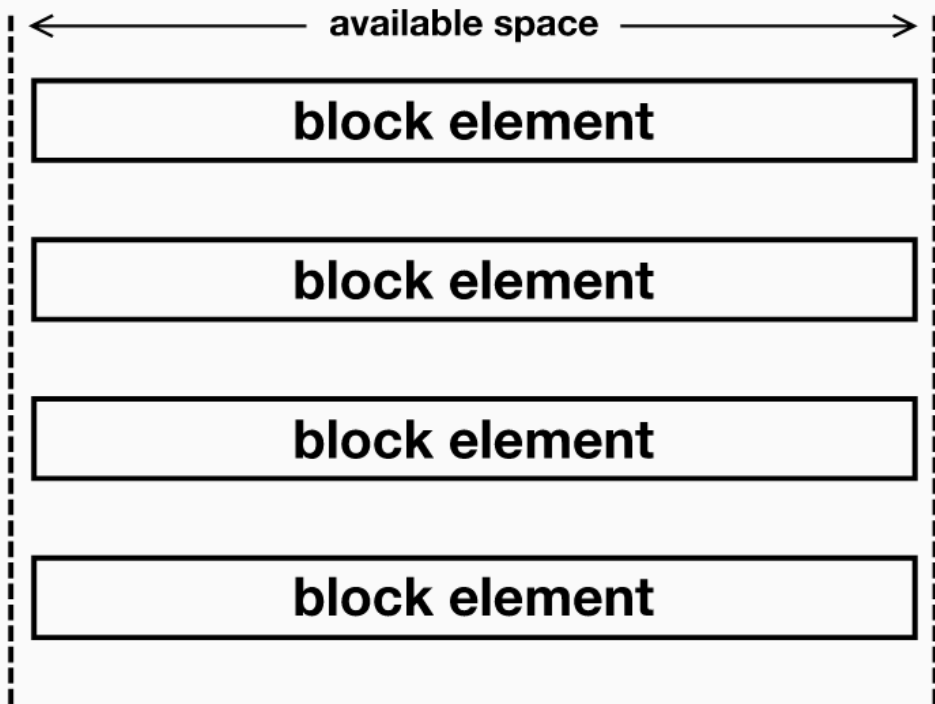
```
  /* MARGIN */
```

```
  margin: 10px;
```

/\* all sides \*/

```
}
```

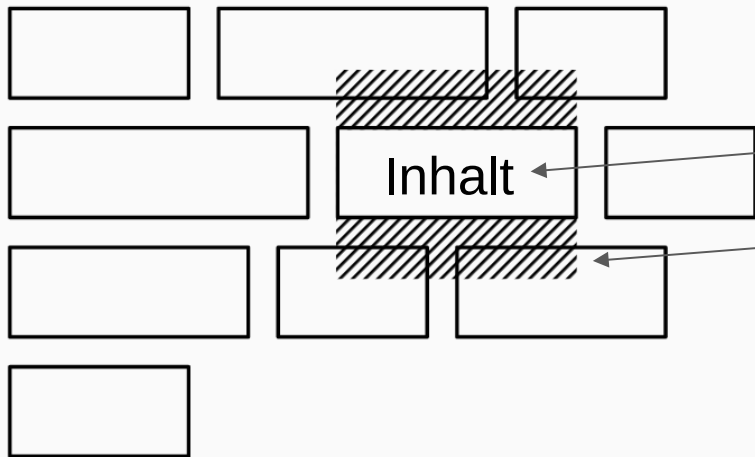
# Block Element



```
header {  
  /* DISPLAY */  
  display: block;  
}
```

# Inline Element

**inline**



```
header {  
  /* DISPLAY */  
  display: inline;
```

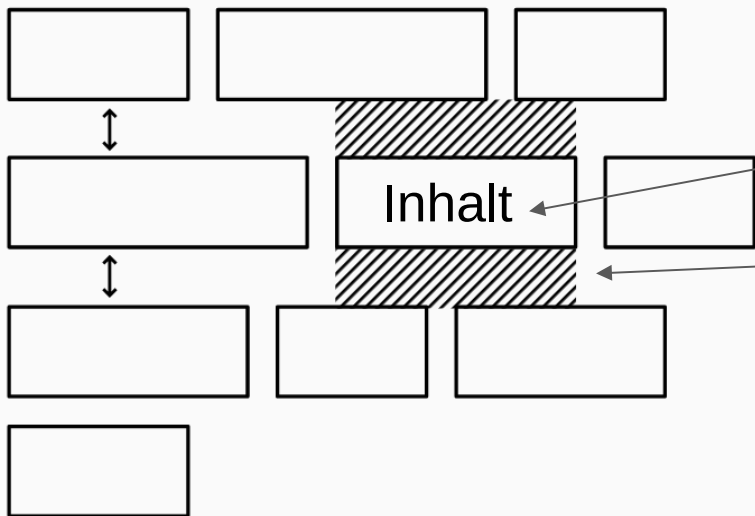
```
  /* CONTENT */  
  width: 100px;  
  height: 50px;
```

```
  /* MARGIN TOP/BOTTOM */  
  margin-top: 10px;  
  margin-bottom: 10px;
```

```
}
```

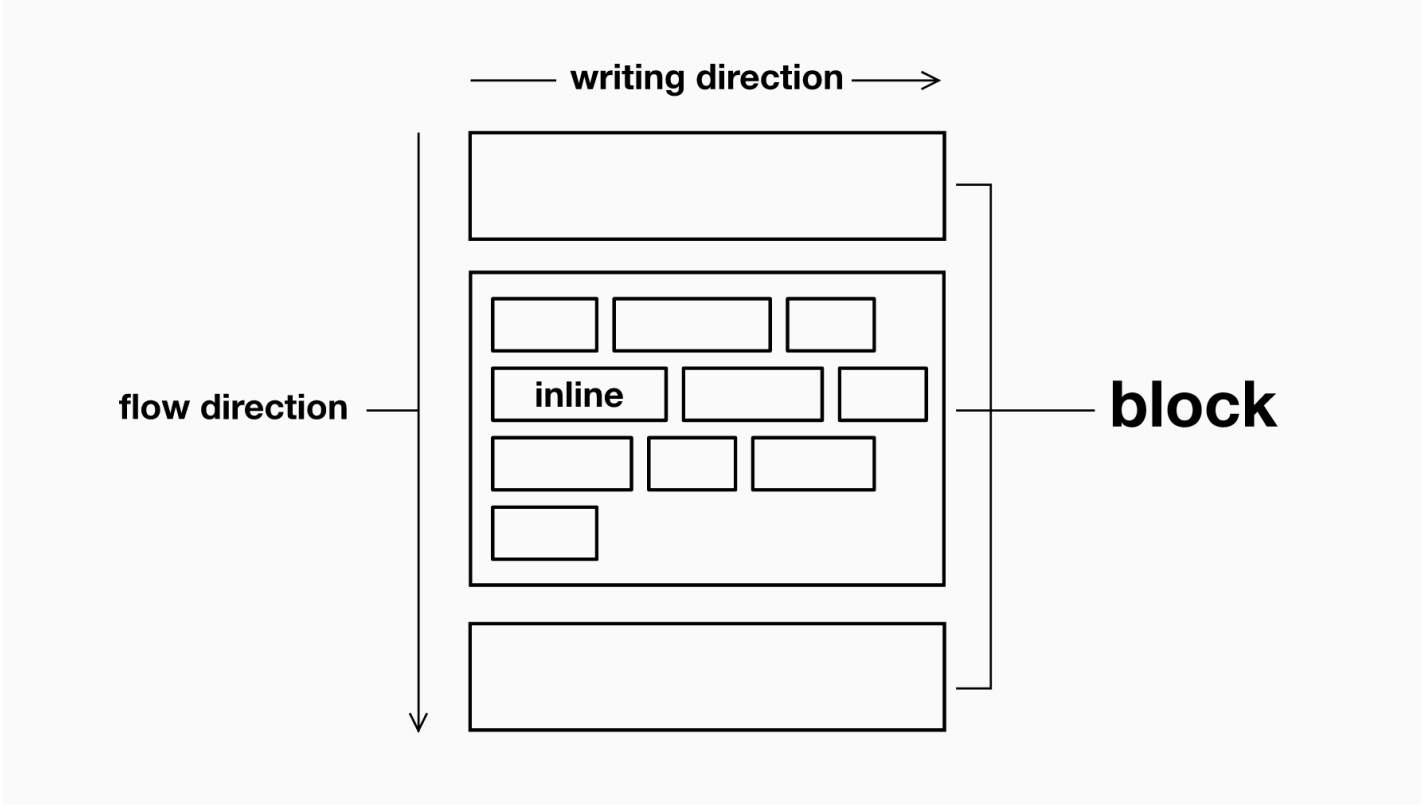
# Inline Block Element

## inline-block



```
header {  
  /* DISPLAY */  
  display: inline-block;  
  
  /* CONTENT */  
  width: 100px;  
  height: 50px;  
  
  /* MARGIN TOP/BOTTOM */  
  margin-top: 10px;  
  margin-bottom: 10px;  
}
```

# Block Element vs Inline Element



# Block Element vs Inline Element

Behaviour	Inline	Inline-Block	Block
Respects left/right padding	YES	YES	YES
Respects top/bottom padding	YES	YES	YES
Respects left/right margin	YES	YES	YES
Respects top/bottom margin	NO	YES	YES
Respects width/height	NO	YES	YES
Default width expands to parent element (not width of its contents)	NO	NO	YES
Forces a line break	NO	NO	YES

# Block Element vs Inline Element

## BLOCK:



## INLINE:



## Block

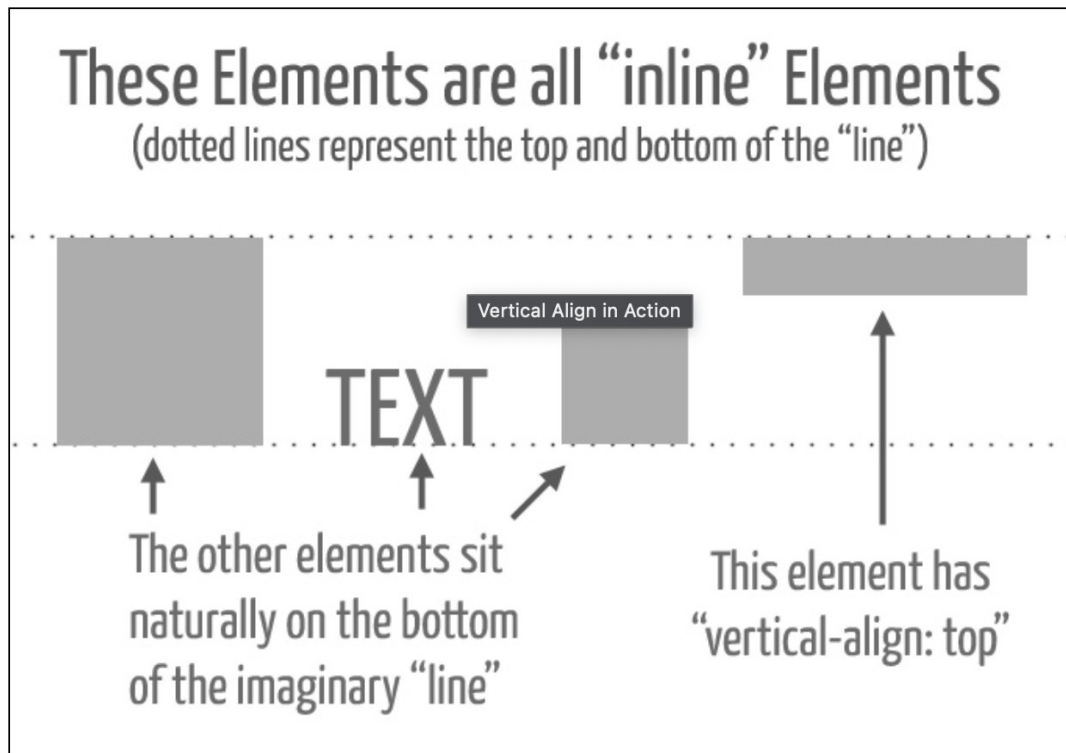
- Beginnt immer mit einer **neuen Zeile**
- Der Parent bestimmt die Breite (Nimmt die ganz verfügbare Breite ein).
- `<main>`, `<nav>`, `<header>`, `<footer>`, `<aside>`, `<article>`, `<section>`, `<div>`, `<p>`, `<h1..h6>`

## Inline

- Beginnt nicht mit einer neuen Zeile, sondern wird in eine **bestehende Zeile** eingebettet.
- Der Inhalt bestimmt die Breite (Nimmt nur was notwendig ist).
- `<a>`, `<img>`, `<span>`, `<label>`

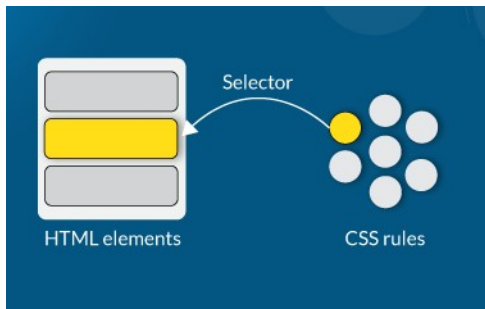


# The Line Box



```
img {  
  /* VERTICAL ALIGN */  
  vertical-align: top;  
  vertical-align: middle;  
  vertical-align: bottom;  
}
```

## 2.Common Selectors



### Tag-Selector

Auswahl **ALLER** Elemente über ihren HTML-Tag.

```
header { .. }
```

### Id-Selector

Auswahl **EINES** Elements über sein HTML-ID Attribut.

```
#main-header { .. }
```

### Class-Selector

Auswahl **ALLER** Elements über ihre HTML-Class Attribut.

```
.light { .. }
```

### Nachkommens-Selector

Auswahl **ALLER** Elemente die untergeordnete Elemente des Elements sind.

```
main header { .. }
```

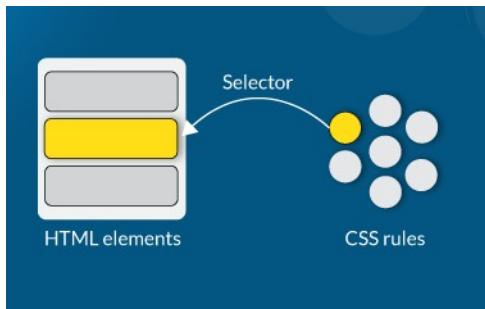
```
<header id="main-header">
  <h1 class="light">..

# 


```

**Deep Dive Selectors:** [https://developer.mozilla.org/de/docs/Web/CSS/CSS\\_Selectors](https://developer.mozilla.org/de/docs/Web/CSS/CSS_Selectors)

# Common Selectors



```
<nav>
  <button>Menü</button>
  <ul>
    <li><a href="#"></a></li>
    <li><a href="#"></a></li>
  </ul>
</nav>
```

## Pseudo-Selector :hover

Wird nur aktive, wenn der User die Mouse über das Element bewegt. Achtung: Geht nicht in Mobile.

```
nav li:hover {
  background-color: steelblue;
}
```

## Pseudo-Element ::before / ::after

Fügt ein Text oder Bild vor / nach einem Element hinzu.

```
nav button::before {
  // Fügt das Wort Test vor/nach dem Button ein
  content: "Test"
  // Fügt ein SVG-Image vor/nach dem Button ein
  content: url("data:image/svg+xml, ...");
}
```

# Units in CSS

**px**

Absolute pixel value

**%**

A percentage of the parent element.  
100% is the width of the parent element

**em**

Relative to the font size of the element

**vh**

Relative to 1% of the viewport's height

**rem**

Relative to the font size of  
the root element

**vw**

Relative to 1% of the viewport's width

**Deep Dive Units:** <https://smazee.com/blog/css-units-px-em-rem-vh-vw-vmin-vmax>

# Common Properties

## Box Model

**box-sizing:** content-box | border-box

**width:** 50% | 100px

**height:** 75% | 100px

**padding:** 10px // alle seiten 10px

**padding:** 10px 5px // oben/unten 10px und links/rechts 5px

**padding-left/right/top/bottom:** 10px // nur eine Seite 10px

**border:** 1px solid black

**margin:** 10px // alle seiten 10px

**margin:** 10px 5px // oben/unten 10px und links/rechts 5px

**margin-left/right/top/bottom:** 10px // nur eine Seite 10px

## content-box:

Ist der default value

totale box breite =  
width + padding + border

## border-box:

Oft ist dieser value vorteilhaft

totale box breite =  
width - (padding + border)

# Common Properties

## Font / Text

**font-family:** 'Sans Source Pro', sans-serif

**font-style:** normal | italic

**font-weight:** normal | bold | 100 - 900

**font-size:** 1.5rem

**line-height:** 1.5rem

**color:** blue | #333

**text-decoration:** none | underline

**text-transform:** lowercase | uppercase

## Color

**color:** blue | #333

**background-color:** steelblue | #16416B;

## Box Shadow

**box-shadow:** 2px 3px 2px silver;

Box Shadow Generator:

<https://www.cssmatic.com/box-shadow>

## Display / Position

**display:** block | inline | inline-**block** | flex | none

**position:** static | relative | absolute | sticky | fixed

*// Gehen nur, wenn nicht position: static*

**top:** 10px

**bottom:** 10px;

**left:** 5px;

**right:** 5px

## Visibility

*// Ist das Element sichtbar?*

**visibility:** visible | hidden

## Overflow

*// Was passiert mit Inhalt, der größer als Parent ist?*

**overflow:** visible | hidden | scroll

# Common Properties

## Alignment

*// Ich Inline-Child, richtige mich/andere in der Line-Box aus.*

*// Für derartige Alignments wird Flexbox empfohlen (kommt später)*

**vertical-align:** top | middle | bottom

*// Ich Parent-Block, richtigte den Text meiner Inline-Childs aus.*

**text-align:** left | center | right

*// Ich Child-Block, zentriere mich horiz. im Parent-Block*

**margin:** 0 auto;

## Transform

*// auf 80% verkleinern*

**transform:** scale(80%)

*// Verschiebe Element 10px nach rechts und 5 px nach unten*

**transform:** translate(10px, 5px)

# Common Properties

## Entfernen eines Elements

*// Variante 1:*

*Entfernt das Element aus dem normalen Fluss so dass andere Elemente es ausfüllen können.*

**display:** none

*// Variante 2:*

*// Lässt das Element im normalen Fluss, so dass es weiterhin Platz einnimmt.*

**visibility:** hidden

*// Variante 3:*

*// Keine Höhe und versteckt den Inhalt*

**max-height:** 0

**overflow:** hidden;



# Common Properties

## Transition

*// Animiere alle css properties dieses Elements*

*// um 0.5s mit der ease-transition function*

**transition:** all 0.5s ease;

*// Animiere das height css property dieses Elements*

*// um 0.5s mit der ease-transition function*

**transition:** height 0.5s ease;

<https://css-tricks.com/almanac/properties/t/transition/>